

## Produktinformation Stellantrieb AUF/ZU



### 2- und 3-PUNKT Stellantrieb

#### Anwendung

Die elektrischen Stellantriebe der STANDARD Baureihe sind für die Verstellung von Luftklappen in Lüftungs- und Klimaanlage entwickelt worden.

Diese Stellantriebe sind dank des Universaladapters mit Drehwinkelbegrenzung und den geringen Abmessungen vielseitig einsetzbar.

#### Geräte-Eigenschaften

- 2- oder 3-Punkt Ansteuerung
- Parallelbetrieb bis max. 5 Stellantriebe möglich
- Steck-Schraubklemmen-Anschluss
- Einfache Direktmontage mit Universaladapter auf Rundachsen von Ø10...20 mm oder Vierkantachsen von 10...16 mm SW, min. Achslänge 48 mm
- Drehrichtung wählbar
- Drehwinkel-Begrenzung
- Handverstellung mit Ausrasttaste
- 2 einstellbare, potentialfreie Hilfsschalter. Einstellung siehe Rückseite
- Automatische Abschaltung am Anschlag (Überlast gesichert)
- Energie-Einsparung in den Endstellungen
- Ausführung m. 1 m halogenfreiem Kabel möglich
- Kunden-Ausführung möglich
- Geräte erfüllen CE-Anforderungen

#### Zubehör

- ZK Klappenhebelsortiment
- ZKG Kugelgelenke

#### Technische Daten

DA...1	AC/DC 24 V
DA...1.S	AC/DC 24 V mit 2 Hilfsschaltern
DA...1.P1	AC/DC 24 V mit Rückführpotentiometer 1K Ω
DA...1.P2	AC/DC 24 V mit Rückführpotentiometer 140 Ω
DA...2	AC 230 V
DA...2.S	AC 230 V mit 2 Hilfsschaltern
DA...2.P1	AC 230 V mit Rückführpotentiometer 1K Ω
DA...2.P2	AC 230 V mit Rückführpotentiometer 140 Ω
.....K	mit 1 m halogenfreiem Kabel

Stellantrieb	DAS1.(S)(P..)	DA1.(S)(P..)	DAL1.(S)(P..)	DAS2.(S)(P..)	DA2.(S)(P..)	DAL2.(S)(P..)
Drehmoment	8 Nm	16 Nm	24 Nm	8 Nm	16 Nm	24 Nm
Klappenfläche*	1.5 m <sup>2</sup>	3.0 m <sup>2</sup>	4.5 m <sup>2</sup>	1.5 m <sup>2</sup>	3.0 m <sup>2</sup>	4.5 m <sup>2</sup>
Laufzeit	30...45 s	80...110 s	125...160 s	30...45 s	80...110 s	125...160 s
Nennspannung	AC/DC 24 V			AC 230 V		
Frequenz	50 - 60 Hz	50 - 60 Hz	50 - 60 Hz	50 - 60 Hz	50 - 60 Hz	50 - 60 Hz
Leistungsverbrauch						
- im Betrieb	4.0 W	4.0 W	4.0 W	5.5 W	5.5 W	5.5 W
- in Endstellung	0.5 W	0.5 W	0.5 W	1.0 W	1.0 W	1.0 W
Dimensionierung	6.5 VA / 2 A @ 2 ms			6.0 VA / 0.1 A @ 2 ms		
Gewicht	1.1 kg	1.1 kg	1.1 kg	1.2 kg	1.2 kg	1.2 kg

Steuersignal	2- Punkt oder 3- Punkt
Stellungssignal	Potentiometer
Drehwinkel /Arbeitsbereich	90° (93° mech.)
Drehwinkel /Begrenzung	5°...85° in 5° < Schritte
Lebensdauer ca.	60'000 Drehbewegungen
Hilfsschalter Schaltleistung	3(1.5) A, AC 230 V
Einstellbereich	5°...85° < stufenlos
Potentiometer Belastung	0,5 W
Toleranz	±10%
Schallpegel	45 dB (A)
Schutzklasse	II
Schutzart	IP 54 (Kabel nach unten)

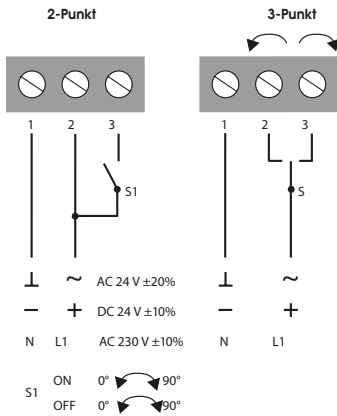
Kabeleinführung	M16 x 1.5
Wirkungsweise	Typ 1

Umgebungsbedingungen	
- Betriebstemperatur	-20...+50°C / IEC 721-3-3
- Lagertemperatur	-30...+60°C / IEC 721-3-2
- Feuchte	5...95% r.F.

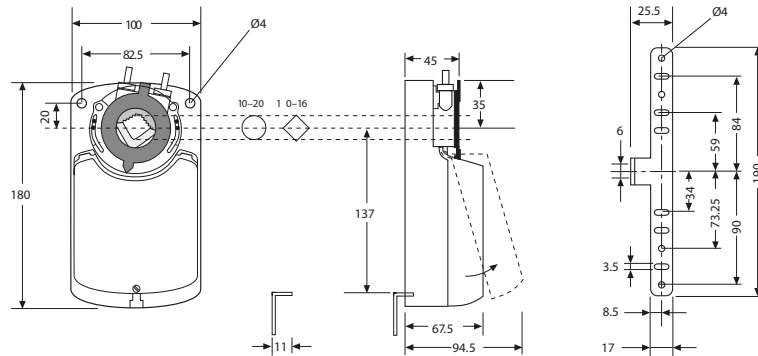
Service	Wartungsfrei
Normen	Mechanik EN 60 529 / EN 60 730-2-14 Elektronik EN 60 730-2-14 EMV Störsendung EN 50 081-1:92 / IEC 61 000-6-3:96 EMV Störfestigkeit EN 50 082-2:95 / IEC 61 000-6-2:99

**Produktinformation Stellantrieb AUF/ZU**

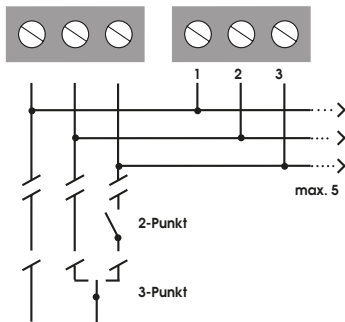
**Anschluss-Schema**



**Abmessungen in mm**



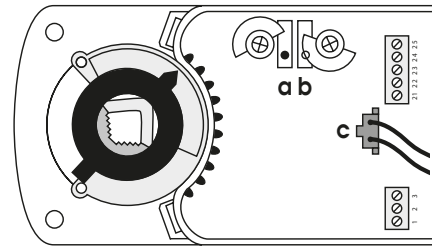
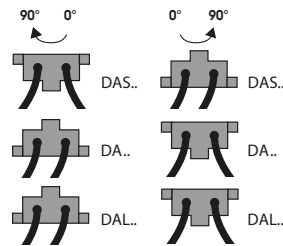
**Parallelanschluss**



**Drehrichtungs-Änderung**

Die Drehrichtungs-Änderung erfolgt durch Umstecken des Steckers **c**

Werkeinstellung

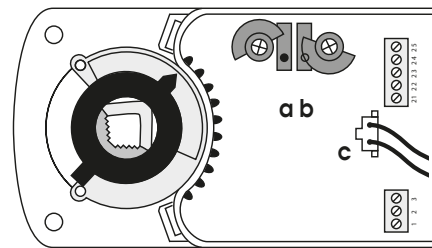


**Hilfsschalter-Einstellung**

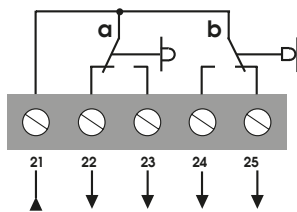
Werkeinstellung

Schalter **a** auf 10°  
Schalter **b** auf 80°

Die Schaltposition kann manuell durch Drehen des Schaltrades beliebig verändert werden.

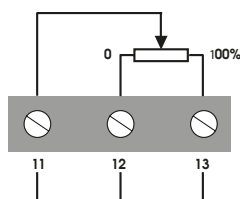


**Hilfsschalter (S)**



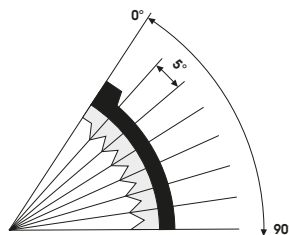
3(1.5) A, AC 230 V  
Stellantrieb auf 0°-Stellung

**Potentiometer (P)**



P1 = 1K Ω / 0,5 W / ±10%  
P2 = 140 Ω / 0,5 W / ±10%

**Drehwinkel-Begrenzung**



**Adapter-Entriegelung**

