

MISTRAL – Rauchfreie Rettungswege



Keywords/Meta-Tags: MISTRAL, Dr. Ermer, Fluchttunnel, Rauchfreie Rettungswege, SÜLA, rauchfreier Fluchtweg, Rauch-Verdrängungs-Anlagen (RVA), RDA, EN 12.1016, Druckbelüftungsanlagen (DBA), Stiegenhaus, zweiter Rettungsweg, Entrauchungsanlagen, Rauch-Druck-Anlage, Stiegenhaus, Druckdifferenzanlagen, Brandschutzkonzept, Brandbekämpfungskonzept nach TRVB S 112, Feuerwehraufzug nach TRVB 150, Produkte: Planung und Montage von Druckbelüftungsanlagen (DBA), Rauchschutz-Druck-Anlagen, PLANUNG, KONZEPT, BERATUNG, MONTAGE, LIEFERUNG, AUSFÜHRUNG, WARTUNG.

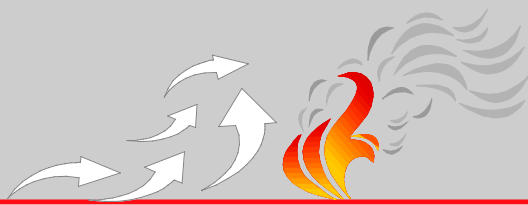
DR. ERMER GmbH – Firmenportrait (Kurzfassung)

Die MISTRAL Gruppe hat sich auf die Entwicklung von Rauchfreien Rettungswegen, zur Eigenrettung der Menschen bei (Brand-)alarm, spezialisiert und ist maßgebend bei der Diskussion und Entwicklung der EN 12.101:6 beteiligt. Schwerpunkte des Einsatzes liegen im Hotel-, Hochhaus- und Sonderbaubereich.

Allmählich setzt sich die Erkenntnis auch im Wohn- und Altenheimbereich durch. Ausgesuchte Referenzen finden sich auf der Homepage und unter www.architekten24.de, wie z.B. die Elbphilharmonie in Hamburg, das Olympische Dorf 3 in Innsbruck.

Unsere Mitarbeiter verfügen über mehrjährige, umfassende Erfahrungen in der Analyse, Konzeption und Realisierung von Rauch-Verdrängungs-Anlagen (RVA) für Altenheime, Banken, Fabrikationen, Fernsehürme, Handel, Hotels, Industrie, Kraftwerke, Versicherungen, Wohngebäude aller Art.

Rauchfreie Rettungswege: Alles aus einer Hand - KONZEPT · PLANUNG · AUSFÜHRUNG · WARTUNG



DR. ERMER GmbH – Wir über uns – Firmenportrait (Langfassung)

Die Dr. ERMER GMBH, mit Sitz in Köln, ist ein Komplettanbieter auf dem Spezialgebiet Rauch-Verdrängungs-Anlagen. Als mittelständiges Unternehmen gehört Dr. ERMER zum europäischen **MISTRAL**-Unternehmensverbund mit Firmen in der Schweiz, Österreich und Spanien.

Eine weitere Expansion in die EU ist geplant, da aufgrund der EN 12101-6 eine europaweit gültige harmonisierte und mandatierte Norm für den Einbau und Betrieb von Rauch-Verdrängungs-Anlagen die rechtliche Grundlage abgibt.

Mehrere Schutzziele werden verwirklicht

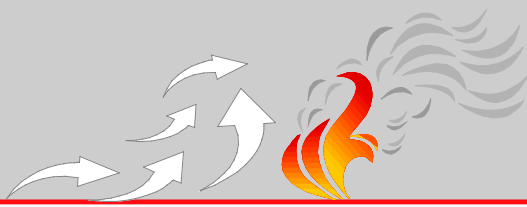
Seit 2000 projiziert die DR. ERMER GMBH Rauch-Verdrängungs-Anlagen unter Einbeziehung von Industrie erprobten Technologien namhafter Hersteller. Prof. Dr. Horst A. Ermer, Geschäftsführer der Dr. ERMER GMBH, sowie der **MISTRAL**BST GmbH in der Schweiz und in Spanien, nennt drei Schutzziele, die mit einer Rauch-Verdrängungs-Anlage erreicht werden: "An erster Stelle steht natürlich die Rettung - im Idealfall die Selbstrettung - von Personen. Zweitens hilft die Anlage der Feuerwehr, denn sie hält die Löschangriffswege rauchfrei. Und schließlich werden Sachschäden am Gebäude vermieden, die nach einer ungehinderten Rauchausbreitung durch teure Sanierungsarbeiten behoben werden müssten. "

Ein wesentlicher Vorteil von Rauch-Verdrängungs-Anlagen besteht auch darin, dass bei älteren Gebäuden nur geringe Eingriffe in die Bausubstanz erforderlich sind. Es gibt kaum ein Objekt, das sich nicht nachrüsten ließe. Ausfallsicherheit wird durch eine optionale Notstromversorgung der Ventilatoreinheit erreicht. Der Überdruck und der Luftvolumenstrom, den die Anlage erzeugt, sind ausreichend, um den Rauch am Brandort zu halten, auch wenn die Türen zwischen diesem und dem Rettungsweg geöffnet sind. Und sollte dennoch, aus welchen Gründen auch immer, Rauch in den Treppenraum eingedrungen sein, so wird er durch den permanenten Luftstrom sofort verdünnt und über die Abströmung ausgeblasen.

Kompetenz aus einer Hand - Ihr Spezialist für Differenzdrucksysteme

DR. ERMER GMBH als Systemhaus und Hersteller eigener Entwicklung und Fertigung

- 1975 DR. ERMER GMBH gegründet als Industriehandelsvertretung
- 1989 Gründung der DR. ERMER Contracting GMBH für Eigenprodukte.
- 1995 Vertrieb von Sicherheitsdruckanlagen als Erweiterung von Rauchwärmeabzügen (RWA) unter dem Markenzeichen SÜLA[®]
- 1999 Planung, Herstellung und Vertrieb von Rauch-Verdrängungs-Anlagen (RVA) unter dem eingetragenen Warenzeichen **MISTRAL**[®] ein Unternehmen der **MISTRAL**-Gruppe
- 2000 Gründung **MISTRAL** SMOKE CONTROL GmbH, Österreich & **MISTRAL** BST GmbH, Schweiz
- 2002 Verschmelzung der DR. ERMER Contracting GMBH mit der DR. ERMER GMBH



2005 Anerkennung des Verfahrens der Rauchverdrängungsanlage durch Veröffentlichung der europäischen Norm DIN EN 12101:6 unter den Namen Rauch- und Wärmefreihaltung - Differenzdrucksystem (smoke and heat control systems - Pressure differential systems) (Systèmes pour le contrôle des fumées et de la chaleur - systèmes à différentiel de pression)

2006 Erweiterung: Daimlerstr. 7, 50859 Köln

Höchste Qualitätsstandards für Produkte und Dienstleistungen

Auszug aus unserer Qualitätspolitik ...

Mitarbeiter

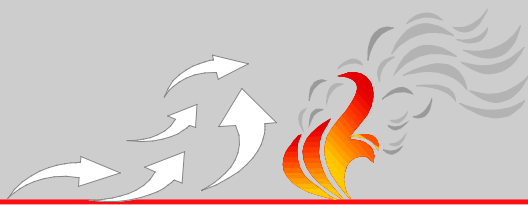
Qualifizierte und motivierte Mitarbeiter sind Grundvoraussetzung für den Erfolg eines Unternehmens. Wir fordern die Teamfähigkeit, übergreifendes Denken und Handeln. Ein Arbeitsumfeld, das jedem Mitarbeiter die Chance gibt, motiviert und engagiert unsere Unternehmensziele umzusetzen.

Kundenbeziehung

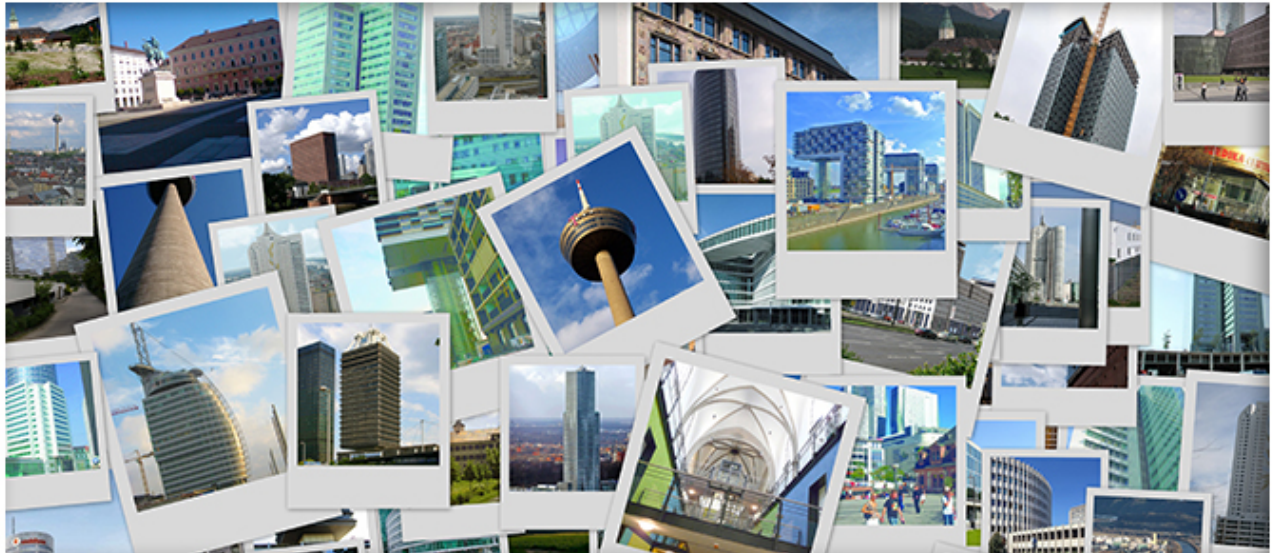
Unser besonderes Ziel ist es, die Bedürfnisse der Kunden zu erfüllen. Hierbei erhält der Kunde eine Sicherheitseinrichtung aus "einer Hand" und erzielt durch die von uns erstellten Anlagen einen technischen Nutzen. Durch unseren Service wird die Funktionstüchtigkeit und der Werterhalt gesichert.

Lieferanten

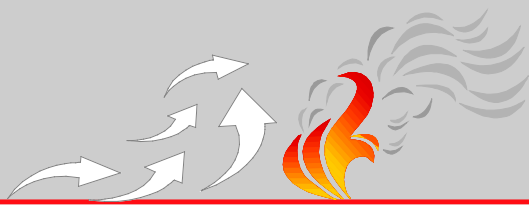
Wir erwarten von unseren Lieferanten im Rahmen einer partnerschaftlichen Zusammenarbeit die Orientierung an gleichartigen Unternehmenszielen höchste Qualität zu garantieren. Technische Innovation und deren gemeinsame Kommunikation sehen wir als Grundlage einer kontinuierlichen Zusammenarbeit. Umwelt und Gesellschaft. Durch den Einsatz von langlebigen und entsorgungsfreundlichen Industrieprodukten und Arbeitsmitteln leisten wir unseren Beitrag für die Umwelt.



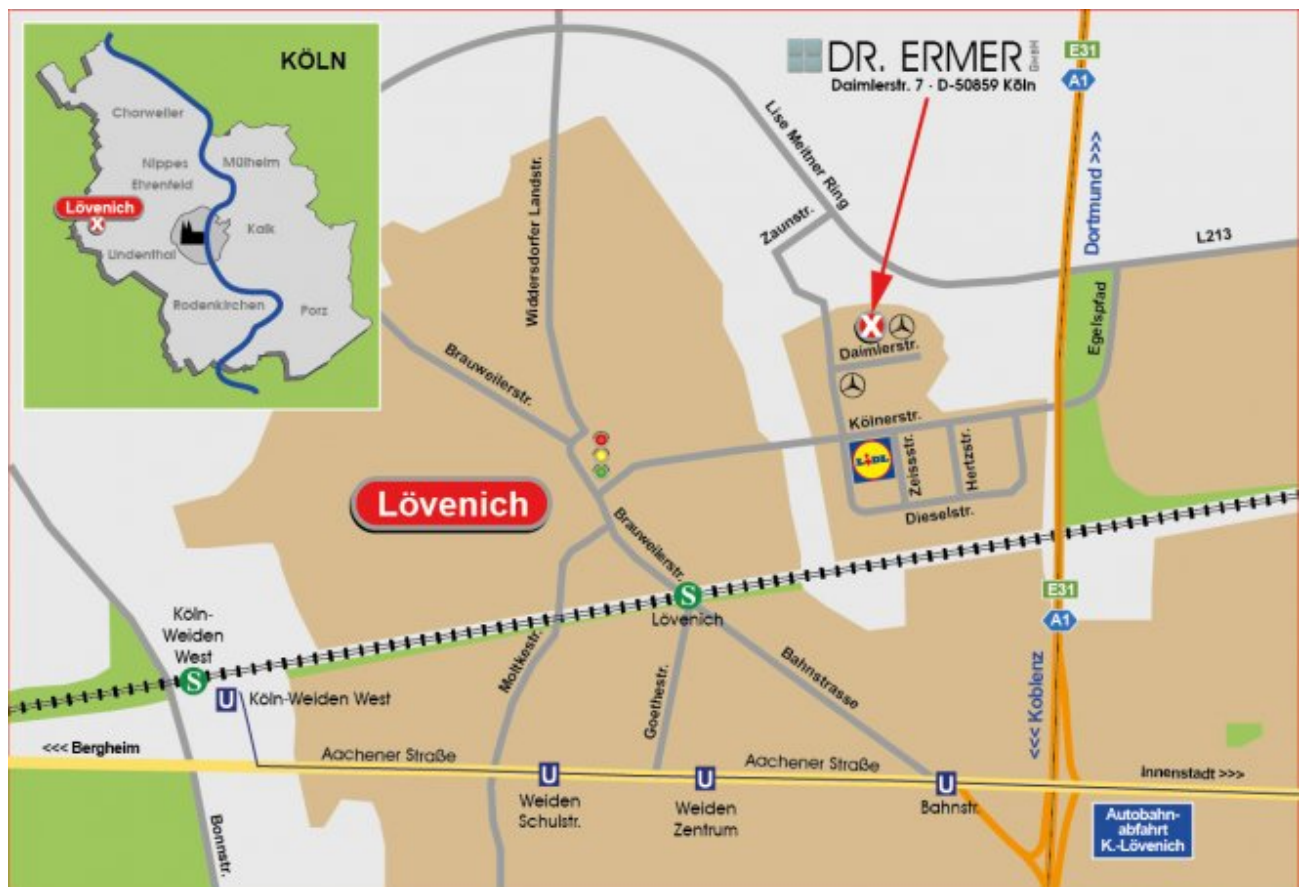
Referenzen (Auswahl)



[**Aachen**] ARCADEN EKZ, CAROLUS-THERME, DREILÄNDER CARREE, KARMELETERHÖFE, ZENTIS [**Ahlbeck**] REHAKLINIK, SEESCHLOSS [**Antarktis**] Antarktisstation NEUMAYER III, [**Baden**] KANTONSPITALHAUS [**Bad Nauheim**] GRAND HOTEL [**Basel**] SCIENCE PARK [**Baar**] EINKAUFSZENTRUM [**Bergisch Gladbach**] VINZEN-PALLOTTI-HOSPITAL [**Bad Kissingen**] SAALE KLINIK [**Berlin**] HAB Hotel, AKADEMIE DER KÜNSTE, AUSTRALISCHE BOTSCHAFT, SOLAR CENTER, BEWAG, KAUF LAND, ANDELS HOTEL [**Bern**] LOEB AG, MÖBEL PFISTER, KINDERKLINIK [**Binz**] KURHOTEL [**Biel**] KINDERKLINIK [**Bonn**] DEUTSCHE WELLE, HARIBO, UNIKLINIK BONN [**Bremen**] IBM, WATERFRONT EKZ, DEUTSCHE FLUGSICHERUNG, WESERTOWER [**Bremerhaven**] SAILCITY [**Darmstadt**] MERCK KG, JUSTIZZENTRUM II [**Dortmund**] RWE GAS TOWER [**Frankfurt**] EUROPÄISCHE ZENTRAL BANK (ECB), DRESDENER BANK Gallileo [**Düsseldorf**] HAFENSPITZE, HENKEL, HAUS DER ÄRZTESCHAFT, MEDIA TOWER, UNIKLINIK, FLUGHAFEN FLUGSTEIG C [**Eschweiler**] ST. ANTONIUS HOSPITAL [**Essen**] DESIGN SCHOOL ZOLLVEREIN [**Frankfurt**] MAIN FORUM, WESTEND TOWER, OPERNTURM, PALAISQUATIER, KIA, FERRERO, HOTEL SCALA, LANDEsarbeitsamt, NESTLE, UNIKLINIK, TOWER FRAPORT, BG-UNFALLKLINIK, SÜWAG ENERGIE AG HÖCHST, SAVOY-HOTEL, WESTHAFEN HAUS, NORDWESTZENTRUM [**Freiburg**] Hochhaus „BUGGINGERSTRASSE“ [**Freiham**] MÖBEL HÖFFNER [**Fulda**] RADOM WASSERKUPPE [**Gelsenkirchen**] BERGWERK LIPPE [**Friedrichsdorf**] MONTESSORI SCHOOL [**Gütersloh**] BERTELSMANN TOWER II [**Greifswald**] MAX-PLANCK-INSTITUT [**Hamburg**] ELBPHILHARMONIE, COLUMBIA TWINS, BRAHMSKONTOR, TANZENDE TÜRME, SAS RADISSON HOTEL, COLONADEN, PARKHAUS BAHNHOF ALTONA, LOGISTIKZENTRUM DANZAS, DALMANN CARREE [**Hannover**] FLUGHAFEN AIRPORTPLUS, ÜSTRA TOWER [**Hanau**] MAIN-KINZIG-TOWER [**Heilbronn**] ZEAG [**Herzogenaurach**] ADIDAS [**Idstein**] HELIOS-KLINIK [**Innsbruck**] LOHBACH II, UNIVERSITÄT, SILLPARK, RATHAUS GALERIEN, OLYMPISCHES DORF [**Jülich**] GYMNASIUM ZITADELLE [**Hürth**] EKZ [**Kassel**] QVC [**Kempten**] KRANKENHAUS, WOHNANLAGEBLEICHERSTRASSE [**Kiel**] SCHWEDENKAI [**Koblenz**] RHEIN-MOSEL-HALLE [**Köln**] KRANKHAUS NORD/MITTE, DKV-VERSICHERUNG, DEUTSCHLAND RADIO, MEDIA PARK HOCHHAUS, POLIZEIPRÄSIDIUM, Fernsehturm COLONIUS, KÖLNMESSE, GERLING RING CARREE, HANDELSHOF, RHEINAUHAFEN, WDR, JÜDISCHES WOHLFAHRTZENTRUM, KÖLN/BONNER FLUGHAFEN [**Klais-Elmau**] SCHLOSS ELMAU [**Landeck**] STADTPASSAGE [**Lübeck**] DRÄGER MEDICAL [**Ludwigshafen**] RATHAUSCENTER [**Lugano**] FERNSEHSTUDIO TSI, TORRE BETA [**Mannheim**] HOCHHAUS MVV [**Mönchengladbach**] HERZ-JESU-KIRCHE [**Montreux**] TOUR D'IVOIRE [**München**] SÜDDEUTSCHER VERLAG, ALLIANZARENA, Holiday Inn, BEZIRKSKRANKENHAUS



HAAR, WEISSER RIESE, MAN FORUM, SIEMENS, SKYGARDEN, THE SEVEN [**Neuss**] UPS [**Nürnberg**] POST-TOWER, BUNDESAGENTUR FÜR ARBEIT [**Saarbrücken**] ÄRZTEKAMMER, CARITASKLINIK, SAARLÄNDISCHER RUNDfunk [**San Bernadino**] RESIDENZA PANORAMA [**St. Gallen**] FACHHOCHSCHULE [**St. Pölten**] HYPO NIEDERÖSTERREICH [**Schwartau**] SCHWARTAUER WERKE [**Schleswig**] KREISBERUFSSCHULE [**Singen**] HEGAU-TOWER, CARITAS [**Stemwede**] SCHLOSS HALDEM [**Stralsund**] MEERESMUSEUM [**Stuttgart**] ENBW CITY [**Sylt**] HAUS WESTERLAND [**Telfs**] MÖBELHAUS FÖGER [**Telgte**] HAUPTVERWALTUNG TAKKO [**Tübingen**] STUDENTENDORF WALDHÄUSER OST [**Villingen-Schwenningen**] NECKARTOWER [**Wien**] C+C PFEIFFER, ARES TOWER, TECHNISCHE UNIVERSITÄT, KOLPINGHAUS, NEUE DONAU [**Weisweiler**] KRAFTWERK BLOCK H [**Wiesbaden**] QUANTUM, DERNSCHE HÖFE [**Würzburg**] DEUTSCHE POST [**Zinnowitz**] PARKHOTEL AM GLIENBERG, HOTEL PREUSSENHOF [**Zürich**] BOURQUINAREAL, MOBIMO TOWER, TALWIESEN III, SWISS RE, STADTSPITAL TRIEMLI, TONI AREAL, HOCHSCHUL-CAMPUS ...



DR. ERMER GmbH (MISTRAL Deutschland) - Daimlerstr. 7 - D-50859 Köln-Lövenich
Tel. +49 (0) 22 34 - 20 969 - 0 - Email: de@mistral.eu.com

MISTRAL BST GmbH (MISTRAL Schweiz) - Ruessenstr. 5 - CH-6340 Baar
Tel.: +41 (0) 41 444 06 60 - Email: ch@mistral.eu.com

MISTRAL SMOKE GmbH (MISTRAL Österreich) - Hirschstettnerstr. 19-21 / Bauteil K / 3. OG - A-1220 Wien
Tel.: +43 (0) 1 - 698 48 42 - Email: at@mistral.eu.com